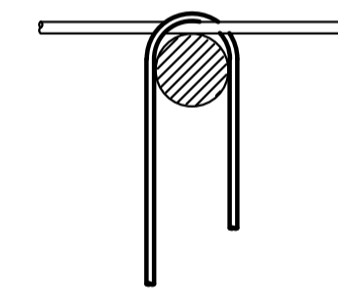


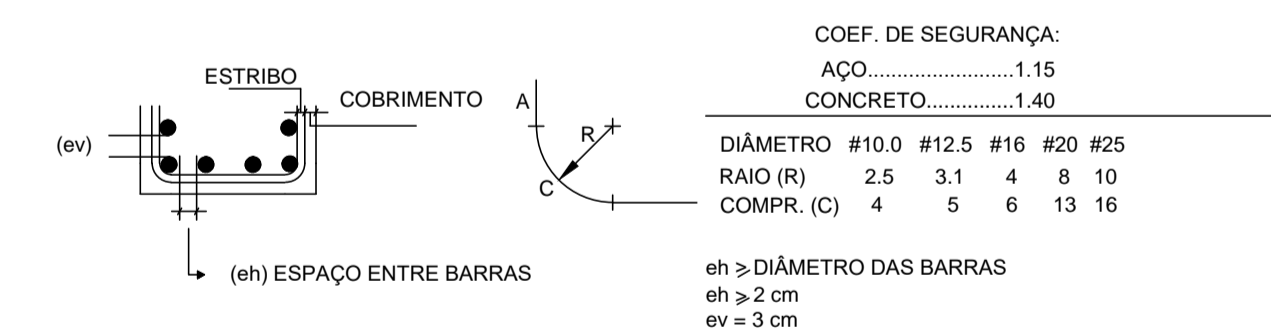
ACO	POS	BIT (mm)	QUANT	COMPRIMENTO UNIT (cm)	TOTAL (cm)
<b>P20 Lances 2 a 3</b>					
50A	1	12.5	6	465	2790
50A	2	12.5	6	167	1002
50A	3	6.3	33	110	3630
50A	4	6.3	62	32	1984
50A	5	10	6	337	2022
50A	6	6.3	29	110	3190
<b>P21 Lances 2 a 4</b>					
50A	1	16	10	465	4650
50A	2	16	10	167	1670
50A	3	6.3	26	150	3900
50A	4	6.3	147	31	4557
50A	5	10	10	420	4200
50A	6	10	10	337	3370
50A	7	6.3	29	150	4350
50A	8	6.3	87	32	2784
50A	9	6.3	23	150	3450
<b>P22 Lances 2 a 3</b>					
50A	1	16	10	465	4650
50A	2	16	10	177	1770
50A	3	6.3	46	150	6900
50A	4	6.3	138	31	4278
50A	5	16	10	337	3370
<b>P23 Lances 2 a 4</b>					
50A	1	10	8	465	3720
50A	2	10	8	177	1416
50A	3	6.3	91	130	11830
50A	4	6.3	182	32	5824
50A	5	10	8	420	3360
50A	6	10	8	420	2896
<b>P24 Lances 2 a 4</b>					
50A	1	16	10	465	4650
50A	2	16	10	177	1770
50A	3	6.3	26	150	3900
50A	4	6.3	147	31	4557
50A	5	10	10	420	4200
50A	6	6.3	29	150	4350
50A	7	6.3	87	32	2784
50A	8	10	10	337	3370
50A	9	6.3	23	150	3450
<b>P25 Lances 2 a 4</b>					
50A	1	16	8	465	3720
50A	2	16	8	167	2672
50A	3	6.3	24	150	3600
50A	4	6.3	94	31	2914
50A	5	12.5	8	420	3360
50A	6	12.5	8	337	2696
50A	7	6.3	46	31	1426
50A	8	6.3	46	150	6900

RESUMO AÇO CA 50-60			
ACO	BIT (mm)	COMPR (m)	PESO (kg)
50A	6.3	906	222
50A	10	284	175
50A	12.5	98	95
50A	16	289	456
Peso Total 50A =			948 kg
Volume de Concreto =			6,10 m <sup>3</sup>

### DET. DOS GANCHOS



### DOBRAS E DIST. ENTRE BARRAS



EQUIPE TÉCNICA DA DIV. TEC. DE PROJETOS - EDIF. 3		ASSINATURA
ANÁLISE DE ARQUITETURA	ARQ. Itzângela Kella de A. Rex Lampariello - CAU A40613-9	
ANÁLISE DE ESTRUTURA	ENG. João Luis Maranhão Biscaino - CREA Nº 170.587.456-6	
ANÁLISE DE ELÉTRICA	ENG. VALDIR PIETROBON - CREA Nº 0601115144	
ANÁLISE DE HIDRÁULICA	ENG. ZELIA R. SERENO - CREA Nº 0601578832	
RESPONSÁVEL PELA CONTRATADA	ENG. EDUARDO JOSÉ B. O. PRATA - CREA Nº 5061939774	

REVISÕES:

DATA: VISTO:

## EDIF 3

DIVISÃO DE PROJETOS DE EDIFICAÇÕES - AVENIDA SÃO JOÃO, 473 - 1ª ANDAR CEP 01335-000 - TEL: 3337-9955

DIRETORA: ENG. BEATRIZ LOMONACO F. GOMES

CONTRATADA: EXATA ENGENHARIA E COMÉRCIO LTDA.

**EXATA**  
 ENGENHARIA E COMÉRCIO LTDA.  
 R. RIACHUELO, 240 - CENTRO CAMPINAS / SP - CEP 13015-320 FONE/FAX: (19) 3206-1034

SITE: WWW.EXATACAMPINAS.COM.BR  
 EMAIL: CONTATO@EXATACAMPINAS.COM.BR

AUTOR DO PROJETO:  
 ENG. EDUARDO PRATA

## PMSP - SIURB - EDIF

PREFEITURA DE SÃO PAULO - SECRETARIA DE INFRA-ESTRUTURA URBANA E OBRAS - DEPARTAMENTO DE EDIFICAÇÕES

CEI PADRÃO EDIF 2019 10S (NORMAL)

VÁRIOS - SP

PROJETO ESTRUTURAL - CONCRETO ARMADO SUPRAESTRUTURA

DET. ARMAÇÃO DOS PILARES

COG. DO MÓDULO: 023.S.19

ESCALA: 1:50

S - 08/32